



# 速報 ジチロウ ヨコハマ

憲法理念の実現、平和・人権、地球環境保全のため内外の連帯活動をひろげよう

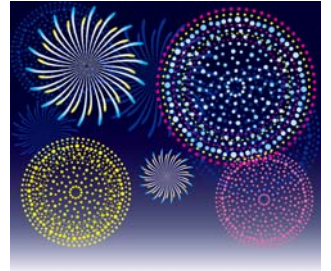
自治労横浜市従業員労働組合 〒231-0026 横浜市中区寿町4丁目15番5号 自治労横浜会館3階 <http://www.j-yokohama.or.jp/>  
TEL 045-663-3003 FAX 045-663-3005 Mail: [jy-honbu2@j-yokohama.or.jp](mailto: jy-honbu2@j-yokohama.or.jp) 発行者 蓼沼 宏幸 編集者 井上 文孝

## 2016年 花火観賞&納涼船

今年も好評の8月2日花火観賞&納涼船を実施します。

7月20日(水)までに自治労横浜情報宣伝部にお申し込みください。

申込者多数の場合は、抽選とさせていただきます。



- ◆ と き **8月2日(火) 18時00分集合**
- ◆ 集合場所 山下公園シーバス発着場前(氷川丸横)
- ◆ 参加費 大人:5000円・中学生以下:3000円  
(弁当 + 各種飲物)

- ◆ 募集人数 シーバス 80人 釣り舟50人  
(自治労横浜組員と家族)(幼児無料)(希望者多数の場合は抽選)

- ◆ お問い合わせ・お申込先 自治労横浜情報宣伝部  
☎(663)3003 FAX(663)3005

◆ **申し込み締切り7月20日(水)**

- シーバス1艘と釣り舟2隻です。シーバスは横浜駅東口、釣り舟は山下公園解散になります。申込書にどちらを希望するか必ず記入して下さい。
- 申込書に記入の上、FAX、メール等でお申し込みください。ホームページからも申し込めます。



### 自治労横浜『2016年花火観賞&納涼船』申し込み用紙

( \_\_\_\_\_ 支部) (職場 \_\_\_\_\_ 電話 \_\_\_\_\_)

参加者氏名	年齢	性別	区分 (○をつけて下さい)	希望 (必ず○をつけて下さい)
			大人・中学生以下 幼児	シーバス・釣り舟
			大人・中学生以下 幼児	中止の場合の連絡先
			大人・中学生以下 幼児	氏名 _____
			大人・中学生以下 幼児	◎自宅または連絡のつく電話 をお願いします _____ ( ) _____
			大人・中学生以下 幼児	( ) _____

保険加入に必要ですので、年齢・性別は必ず記入してください。なるべく多くの方に参加していただくために、申し込みは5人までをお願いします。